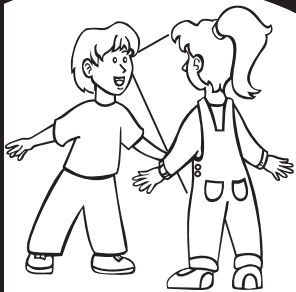


Les trucs du détective Empathique



1. J'observe le corps de la personne



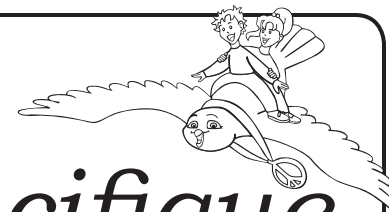
2. Je regarde autour de la personne



3. Je vérifie ce que je pense



Pour identifier les sentiments des autres



Vers le pacifique



Le détective Empathique

Bonjour, chers parents !

Une nouvelle île pointe à l'horizon :
L'île de l'empathie.

Pour vivre des relations harmonieuses avec ses pairs, votre enfant doit non seulement être capable de prendre conscience de ses propres sentiments, mais il doit également prendre conscience des sentiments vécus par les autres... Quel défi ! À l'aide du détective Empathique, votre enfant apprend trois trucs pour reconnaître les sentiments des autres :

1. On regarde le corps de l'autre ;
2. On recherche des indices supplémentaires qui sont situés dans l'environnement de la personne ;
3. On vérifie ses perceptions.

Avoir de la considération pour les autres, c'est un pas de plus *Vers le pacifique!*

ET À TOUS LES JOURS...

- Expliquez régulièrement à votre enfant, que les sentiments des autres peuvent être différents des siens pour une même situation ;
- Incitez votre enfant à se mettre à la place de l'autre. Par exemple, vous pouvez utiliser les personnages des livres d'histoires ;
- Valorisez votre enfant lorsqu'il reconnaît et respecte les sentiments des autres.

Petite activité à faire avec votre enfant.

D'après vous et d'après votre enfant, comment se sent ce personnage ?



Votre nom

Celui de votre enfant

D'après moi, le personnage se sent...

Parce que...

